

Mitmach-Aufruf!

Lust auf Ehrenamt im Patenprojekt Sprachmäuse?

Wir bieten Ihnen...

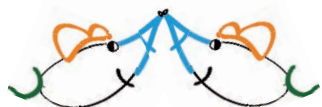
- ein sinnvolles Betätigungsfeld
- Kommunikation und Erfahrungsaustausch mit anderen Paten aus dem Projekt
- Schulungen und Weiterbildungsangebote
- verlässliche Begleitung der Patenschaft
- Handreichung und Einsatzplanung
- geeignete Materialien (Materialkoffer) für die Sprachförderarbeit
- die Möglichkeit im Tandem (z.B. Ehepartner, Freundin) zu arbeiten
- Wertschätzung und Anerkennung

Interesse am Einsatz der Sprachmäuse in Ihrer Kita?

Wir bieten Ihnen...

- ein zusätzliches Sprachförderangebot
- geeignete ehrenamtliche Paten

Haben Sie Interesse an dem
Patenprojekt Sprachmäuse?
Dann nehmen Sie Kontakt mit uns auf!



Wir arbeiten eng zusammen mit

Jugendamt Spandau, Kitas
Quartiersmanagement Falkenhagener Feld
Initiative Familien stärken
mehreren Kitas in der Region

Kontakt
casablanca Spandau

Projekt Sprachmäuse

Hauskavelweg 17, 13589 Berlin
Tel.: 030 308322711

Leonie Rammelsberg Mobil: 0179 4385604
lrammelsberg@g-casablanca.de

Hae-Jin Lee Mobil: 0176 58878071
hlee@g-casablanca.de

Das Projekt Sprachmäuse ist ein Angebot im Rahmen der

Bundesstiftung
Frühe Hilfen 

Gefördert vom:

 Bundesministerium
für Familie, Senioren, Frauen
und Jugend

Ein Projekt der
casablanca

Gemeinnützige Gesellschaft für
Innovative Jugendhilfe und
Soziale Dienste mbH

Pistoriusstraße 108a
13086 Berlin

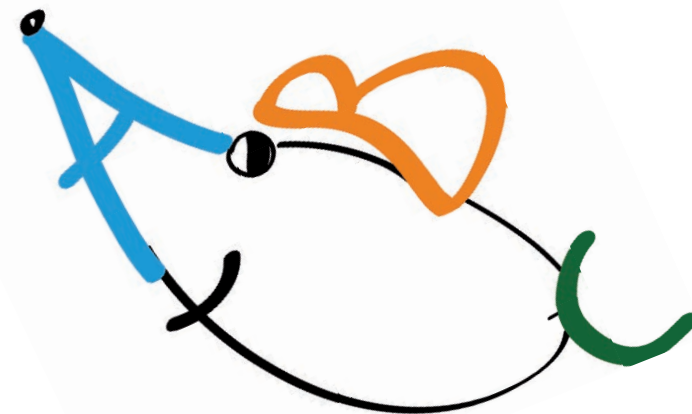
www.g-casablanca.de

Verantwortlich:

Petra Faack
Tel: 030 308322711

PFaack@g-casablanca.de

Patenprojekt SPRACHMÄUSE



Sprechen lernen mit Spaß

Paten fördern Kleinkinder in
Spandauer Kindergärten



Bedeutsamkeit der „Frühen Sprachförderung“

Der frühkindlichen Sprachentwicklung wird in Deutschland zunehmend Beachtung geschenkt. Wissenschaftliche Untersuchungen haben darüber Aufschluss gegeben, dass ein unmittelbarer Zusammenhang zwischen früher sprachlicher Kompetenz und der späteren Lese- und Schreibfähigkeit besteht.

Gerade in Gebieten, in welchen viele bildungsferne und bücherarme Familien leben, ist es wichtig, schon Kleinkinder (0-3 Jahre) frühzeitig beim Spracherwerb zu unterstützen und den Umgang mit der deutschen Sprache zu fördern.



Was wir tun

Das Patenprojekt **Sprachmäuse** unterstützt daher in Spandauer Kindergärten die Altersgruppe der 0-3 Jährigen tatkräftig beim Spracherwerb durch Vorlesen von Bilderbüchern oder mit kleinen Sprachspielen.

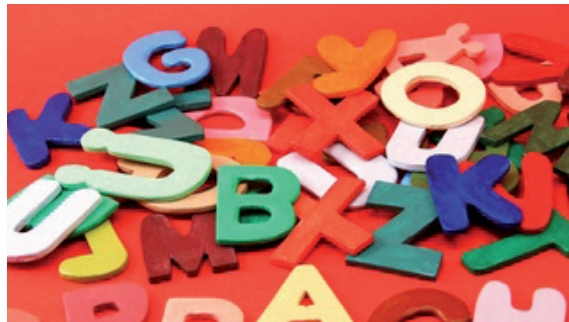
Die Patenschaften werden hierbei von engagierten, ehrenamtlichen Helfern übernommen, die die präventive Arbeit in Kitas zusätzlich unterstützen und damit allen Kindern gleiche Entwicklungschancen ermöglichen.

Vor diesem Hintergrund bieten wir zum einen

- sozial engagierten Menschen ein ehrenamtliches Betätigungsfeld und stärken damit das bürgerschaftliche Engagement im Bezirk Spandau

zum anderen

- erhalten interessierte Spandauer Kindertagesstätten ein zusätzliches Angebot in ihrer Sprachförderarbeit mit Kleinkindern



Wir brauchen Sie!



Paten

- sind Freiwillige, die regelmäßig ein- bis zweimal die Woche für 2-4 Stunden in Kitas mit Kleinkindern Bücher betrachten und vorlesen, Sprachspiele machen und mit den Kinder sprechen
- sind Menschen, die im Umgang mit 0-3 Jährigen besondere Freude haben
- sind Erwachsene, die die Arbeit in Kitas unterstützen und bereichern wollen

Was machen die Paten in den Kitas?

- unterstützen Kleinkinder - ausgestattet mit einem Materialkoffer - beim Spracherwerb
- bringen Zeit und Lust mit, auf die Interessen der Kinder einzugehen
- fördern die Begeisterung für Bücher

